


Opsæt din BlackBerry til e-mail.



Opsæt din BlackBerry til E-mail

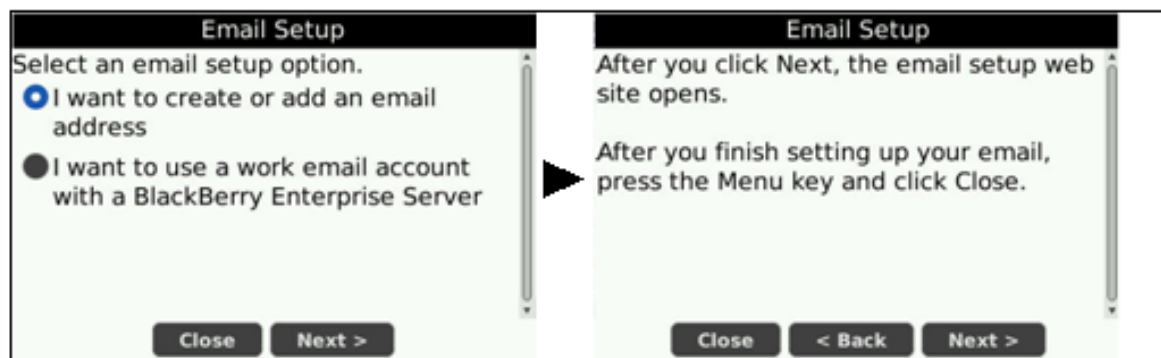
Denne guide omfatter opsætning af e-mail til BlackBerry telefoner med et BIS abonnement. (BIS står for BlackBerry Internet Service, som kort fortalt lukker alle mulighederne på internettet ind på din BlackBerry. Hvis du har et BES abonnement skal du kontakte din virksomheds IT administrator).

1
Klik på -knappen for at komme ind i menuen.

2
Her skal du klikke på Setup-ikonet:

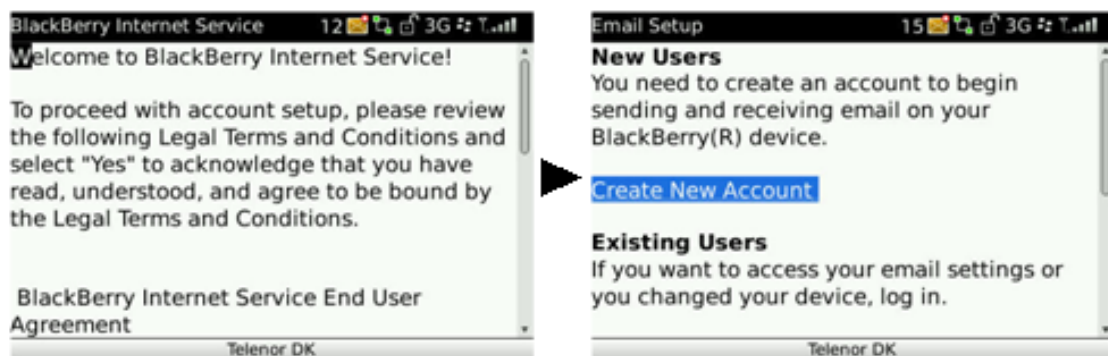


3
Du får disse muligheder:



Du skal vælge det punkt som er markeret med blå (Venstre billede). Bemærk, at skærmene i punkt 3 ser du kun første gang du skal oprette en e-mail adresse.

4
I dette trin skal du oprette din BlackBerry konto. Den bruger du til at tilknytte de op til 10 e-mail adresser, som du kan hente til din BlackBerry.



Vælg "Create New Account".

Opsæt din BlackBerry til E-mail

5



Vælg "Add My Existing Email Account".

6



Angiv den e-mail adresse du vil oprette – og det password du bruger hver gang du tjekker mailen på den. Hvis du ikke kan huske det skal du kontakte udbyderen af din e-mail adresse.

7



Hvis du får denne skærm er det lykkedes BlackBerry'en at "logge ind" på din e-mail adresse, så den kan hente og sende e-mails.

Hvis du er færdig, skal du klikke på "Close". Alternativt kan du tilføje flere e-mail adresser ved at klikke på "Add Another Email Account".